

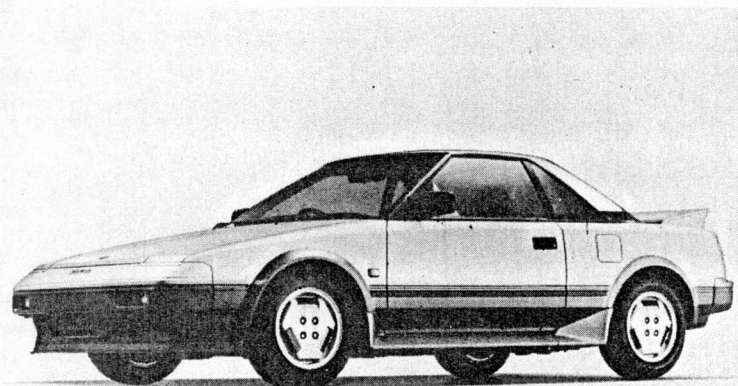
昭和六十年六月三日

トヨタ、スポーツテイパーソナルカー 「トヨタMR2」を一部改良

トヨタ自動車㈱は、スポーツテイパーソナルカー「トヨタMR2」を一部改良し、六月三日より全国のトヨタオート店およびピスタ店を通じ、一斉に発売する。

「トヨタMR2」は、昨年六月、わが国初のミッドシップ方式を採用したスポーツテイパーソナルカーとして発売された。

以来、走行性能はもとより、居住性、乗り心地、静粛性に優れた、気軽に乗れるスポーツテイパーソナルカーとして、わが国のみならず、海外からも高い評価を得ている。特に、昨年十二月に「84/85日本カー・オブ・ザ・イヤー」、本年二月には、米国「85インポート・カー・オブ・ザ・イヤー」(米国有力自動車専門誌モータートレンド誌主催)を受賞している。今回の改良では、車種により、ブロンズ合わせガラス、電磁ドアロックおよびパワーウィンドゥを標準装備するほか、バンパー、スポイラーなどを外銀色と同色にするなど、内外装をよりスポーツテイで豪華なものとしている。



トヨタ MR2 1600 G-Limited (E-AW11-WCMQF(L))'85.6
スパークルウェーブトーンキングのボデーカラーとサンシェード付ブロンズムーンルーフはオプション

新型「トヨタMR2」の当面の月間販売目標は一、〇〇〇台である。
なお店頭発表会は六月十五日(土)、十六日(日)の両日を予定している。
主な改良点、標準価格、主要諸元は次のとおりである。

◎ 主な改良点〔注()内は対象車種、*はオプション設定〕

- (1) 外板色との同色化
 - ・フロントバンパーおよびリヤバンパー(全車種)
 - ・フロントスポイラー(一六〇〇G-Limited)
 - ・リヤスポイラー(一六〇〇G-Limited、一六〇〇Gスポイラー装着車)
 - ・サイドマッドガード(一六〇〇G-Limited)
 - ・リトラクタブルヘッドランププロテクター(全車種)
- (2) ブロンズ合わせガラスの採用(一六〇〇G-Limited)
- (3) 電磁ドアロックおよびパワーウィンドウの標準装備(一六〇〇G-Limited)
- (4) ホワイト/シルバーメタリックの新ツートン色の採用(全車種*)
- (5) カラードロテクションモーターおよびテープストライプの採用(全車種)
- (6) ファブリック地の天井およびサンバイザー表皮の採用(全車種)
- (7) アルミホイールハブナットのメッキ化(一六〇〇G-Limited、一六〇〇G、一五〇〇S*)
- (8) フロントトランクマットの採用(全車種)

※ ミッドシップ方式とは、客室と後車軸の間にエンジンを配置し、後輪を駆動する方式である。この方式は、車両前後の重量配分をより適正にし、ヨーイングの慣性モーメントが小さくできるため「走る」「曲がる」「止まる」の基本性能に優れている。

トヨタMR2主要諸元表

(車両型式・重量・性能・変速比)

車種	1600G-Limited-G		1500S	
	5速マニュアル	ECT-S	5速マニュアル	4速2ウェイO.D付オートマチック
ミッション	E-AW 11-WCMQF	E-AW 11-WCPQF	E-AW 10-WCMSS	E-AW 10-WCPSS
車両重量*1	kg (950)940	(980)970	920	950
車両総重量*1	kg (1060)1050	(1090)1080	1030	1060
最小回転半径	4.8		4.8	
燃料消費率	60km/h定速走行 (運輸省届出値) km/ℓ	22.5	22.5	26.0
	10モード走行 (運輸省届出値) km/ℓ	12.8	11.4	15.0
変速比	第1速	3.166	2.810	3.545
	2	1.904	1.549	1.904
	3	1.310	1.000	1.310
	4	0.969	0.706	0.969
	5	0.815	—	0.815
	後退	3.250	2.296	3.250
減速比	4.312	3.837	3.941	3.837

()内はG-Limited。*1 ムーンルーフ装着の場合は10kg増加します。Gのリヤスポイラー・ルーフスポイラー装着車の場合は10kg増加します。
●燃料消費率及び車両重量、変速比などの数値は、ミッションタイプ別に区別してあります。●燃料消費率は定められた試験条件のもとでの値です。実際の走行時にはこの条件(気象、道路、車両、運転、整備などの状況)が異なってくるため、それに応じて燃料消費率は異なってきます。

[エンジン・ステアリング・サスペンション・主ブレーキ]

車種	1600 G-Limited-G	1500S
型式	4A-GELU	3A-LU
種類	直列4気筒DOHC	直列4気筒OHC
内径×行程	mm×mm 81.0×77.0	77.5×77.0
総排気量	cc 1587	1452
圧縮比	9.4	9.3
最高出力	ps/r.p.m. (JIS) 130/5600	83/5600
最大トルク	kg-m r.p.m. (JIS) 15.2/5200	12.0/3600
燃料供給装置	EFI-D#3	キャブレター
燃料タンク容量	ℓ 41	41
使用燃料	無鉛ガソリン	無鉛ガソリン
ステアリング型式	ラック&ピニオン式	ラック&ピニオン式
サスペンション	前	ストラット式コイルスプリング
	後	ストラット式コイルスプリング
主ブレーキ	前	ベンチレーテッドディスク
	後	ディスク

*3 "EFI"(電子制御式燃料噴射装置)は当社の登録商標です。●トヨタの乗用車系ガソリンエンジン(ターボを除く)には燃費の向上とロングライフをめざしたエンジンオイル「キャスル・クリーンロイヤルII」が工場充てんされています。

[寸法・定員]

車種	1600G-Limited-G	1500S
全長	mm 3925	3925
全幅	mm 1665	1665
全高	mm 1250	1250
ホイールベース	mm 2320	2320
トレッド	前	mm 1440
	後	mm 1445
最低地上高	mm 140	145
室内	長	mm (960)930
	幅	mm 1450
	高*2	mm 1055
乗車定員	名 2	2

()内は1600G-Limited。

*2 ムーンルーフ装着の場合は10mm低くなります。

"MR2"、"ECT-S"、"TCCS"、"T-VIS"はトヨタ自動車株式会社の商標です。

道路運送車両法による新型自動車届出書数値 製造事業者:トヨタ自動車株式会社

◎ トヨタMR2 車種体系

エンジン	トランスミッション	グレード		
		S	G	Limited
3A-LU (1,452cc)	5M/T	○		
	2ウェイO.D付 4A/T	○		
4A-GELU (1,587cc)	5M/T		○	○
	4A/T (ECT-S)		○	○

◎ トヨタMR2 標準価格

(スペアタイヤ・標準工具一式付、単位:千円)

車種	エンジン	グレード	トランスミッション	東京	名古屋	大阪
トヨタMR2	3A-LU	S	5M/T	1,412	1,407	1,412
			G	1,659	1,654	1,659
	4A-GELU	Limited	5M/T	1,884	1,879	1,884

※ 2ウェイオーバードライブ付4速オートマチック車は、5速マニュアル車に比べ79千円高。

電子制御式2ウェイオーバードライブ付4速オートマチック(ECT-S)車は、5速マニュアル車に比べ99千円高。