

昭和六十一年六月二十日

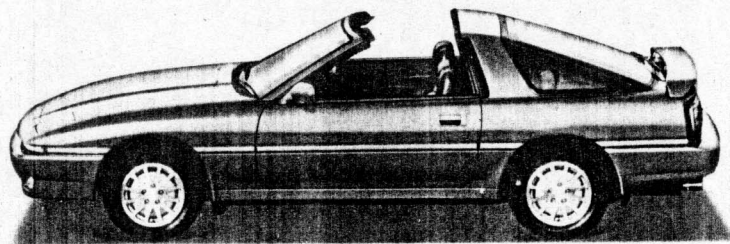
トヨタ、スープラに“エアロトップ”車を新設定

トヨタ自動車㈱はスペシャルティーカー「スープラ」に“エアロトップ”車を新設定し、六月二十日より全国※のトヨタカローラ店で一斉に発売する。

※ 愛知県は名古屋トヨタディーゼルでも販売

スープラは本年二月の発売以来、卓越した動力性能、斬新なスタイルなどで好評を得ている。

今回新設定した“エアロトップ”車は、三・〇ℓツインカム・ターボエンジン「レーザーα7Mツインカム24ターボ」、二・〇ℓツインカム・ツインターボエンジン「レーザーα1Gツインカム24ツインターボ」、二・〇ℓツインカムエンジン「レーザーα1Gツインカム24」搭載車の天井部分を着脱可能な“エアロトップ”とし、取りはずしたルーフはリヤデッドキルムに格納できるようにしたものである。



スープラ エアロトップ 3.0GT ターボ (E-MA70-BJPVZ) '86.6
4輪ESC、リヤスポイラー、本皮革パワースポーツシートはオプション

“エアロトップ”の採用により開放的な頭上空間を創り出すとともに、“本格的GT”にふさわしいスポーティで精悍な外観としている。

また、天井部分の着脱化に伴いボデー各所を補強し、十分な耐久性と高い操縦性・走行安定性を確保している。

スープラ“エアロトップ”車の当面の月販目標は五〇〇台を見込んでいる。店頭発表会は、七月五日(土)、六日(日)の両日を予定している。

※ “エアロトップ”はトヨタ自動車㈱の登録商標名。

標準価格、主要諸元は次の通りである。

以上

◎ スーブラ エアロトップ車標準価格（応急用タイヤ、標準工具一式付）

（単位：千円）

エンジン	グレード	ミッション	東京	名古屋	大阪
<レーザーα1Gツインカム24> (1G-GEU型) 1,988cc	G T	5速マニュアル	2,591	2,586	2,591
		E C T - S	2,690	2,685	2,690
<レーザーα1Gツインカム 24ツインターボ> (1G-GTEU型) 1,988cc	G T ツインターボ	5速マニュアル	2,890	2,885	2,890
		E C T - S	2,989	2,984	2,989
	G Tツインターボ (エレクトロニクス 仕様)	5速マニュアル	3,134	3,129	3,134
		E C T - S	3,233	3,228	3,233
<レーザーα7Mツインカム24ターボ> (7M-GTEU型) 2,954cc	G T ターボ	E C T - S	3,537	3,532	3,537

E C T - S = 電子制御式2ウェイOD付4速フルオートマチックトランスミッション

トヨタ スープラ主要諸元表

車両型式・重量・性能

車両型式	5速マニュアル 2ウェイ・OD付4速フルオートマチック (ロックアップ付) 電子制御式2ウェイ・OD付4速フルオートマチック (ECT-S)	3000 TWINCAM24 TURBO (7M-GTEU)		2000 TWINCAM24 TWIN TURBO (1G-GTEU)		2000 TWINCAM24 (1G-GEU)		2000 OHC-EFI (1G-EU)	
		3.0GT TURBO		GT TWIN TURBO		GT		G	S
		エアロトップ	エアロトップ	エアロトップ	エアロトップ	エアロトップ	エアロトップ		
		E-GA70-BLMVZ	E-GA70-BJMVZ	E-GA70-BLMVF	E-GA70-BJMVF	E-GA70-BLMGE	E-GA70-BLMSE		
		E-GA70-BLPGE	E-GA70-BLPSE						
車両重量	kg	<1,520> ※1 ※2	(1,440) <1,460> ※2	(1,370) <1,390> ※2	(1,350) (1,370)	(1,340) (1,360)			
車両総重量	kg	<1,795> ※1 ※2	(1,715) <1,735> ※2	(1,645) <1,665> ※2	(1,625) (1,645)	(1,615) (1,635)			
最小回転半径	m	5.4	5.4	5.4	5.4	5.4	5.4		
燃料消費率	60km/h定地走行 (運輸省届出値) (km/ℓ)	<16.0>	(17.7) <18.0>	(17.3) <17.8>	(18.0) [18.5]	(18.0) [18.5]			
10モード燃費 (運輸省審査値)		<7.6>	(9.9) <8.8>	(9.9) <8.8>	(10.0) [8.6]	(10.0) [8.6]			

●車両重量 燃料消費率などの数値は、ミッションタイプ別にカタログの仕様で区別しています。5速マニュアル車は「1」2ウェイ・OD付4速フルオートマチック車は「1」電子制御式2ウェイ・OD付4速フルオートマチック車は「1」です。
 ※1 4輪ESC付車両は、車両重量および車両総重量が10%増加します。 ※2 エアロトップ車は、車両重量および車両総重量が30%増加します。
 ●燃料消費率は定められた試験条件のもとでの値です。実際の走行時には、この条件(気象、道路、車両、運転、整備などの状況)が異なりますので、それに応じて燃料消費率が異なってきます。

寸法・定員

エンジン

寸法・定員			エンジン				
全長	mm	4,620	車種	3000 TWINCAM24 TURBO	2000 TWINCAM24 TWIN TURBO	2000 TWINCAM24	2000 OHC-EFI
全幅	mm	1,690	型式	7M-GTEU	1G-GTEU	1G-GEU	1G-EU
全高	mm	1,310	種類	直列6気筒DOHC	直列6気筒DOHC	直列6気筒DOHC	直列6気筒DOHC
ホイールベース	mm	2,595	内径×行程	mm 83.0×91.0	75.0×75.0	75.0×75.0	75.0×75.0
トレッド	前	mm 1,460	総排気量	cc 2,954	1,988	1,988	1,988
	後	mm 1,455	圧縮比	8.4	8.5	9.1	9.2
最低地上高	mm	155	最高出力	ps/r.p.m. ネット230/5,600	ネット185/6,200	ネット140/6,400	ネット105/5,200
室内幅	長	mm 1,720	最大トルク	kg-m/r.p.m. 33.0/4,000	24.5/3,200	16.5/4,600	16.0/4,000
	高	mm 1,070	燃料供給装置	EFI	EFI	EFI	EFI
乗車定員	名	5	燃料タンク容量	ℓ 70	70	70	70
			使用燃料	無鉛ガソリン	無鉛ガソリン	無鉛ガソリン	無鉛ガソリン

●EFI 「FOCS」「ECT-S」「EMS」「ESC」「エアロトップ」はトヨタの登録商標です。
 ●エンジン出力表示には、ネット値とクロス値があります。●クロスは、エンジン単体で測定したものであり、「ネット」とはエンジンを車両に搭載した状態とは異なる条件下で測定したものです。同じエンジンで測定した場合、「ネット」は「クロス」よりもガソリン自動車で約15%程度低い値(自工会調へ)となっています。
 ●トヨタの乗用車系ガソリンエンジン(ターボ車を除く)には燃費性能の向上とロングライフを旨としたエンジンオイル「キヤッスル・クリーン」が採用されています。またターボ付ガソリン車にはきわめて安定性の高いエンジンオイル「キヤッスル・クリーン」が採用されています。

変速比・減速比

変速比	5速マニュアル				電子制御式2ウェイ・OD付4速フルオートマチック(ECT-S)		
	2000 TWINCAM24 TWIN TURBO	2000 TWINCAM24	2000 OHC-EFI	2ウェイ・OD付4速フルオートマチック	3000 TWINCAM24 TURBO	2000 TWINCAM24 TWIN TURBO	2000 TWINCAM24
	第1速	3.285	3.566	3.285	2.450	2.804	2.804
第2速	1.894	2.056	1.894	1.450	1.531	1.531	1.450
第3速	1.275	1.384	1.275	1.000	1.000	1.000	1.000
第4速	1.000	1.000	1.000	0.688	0.705	0.705	0.688
第5速	0.783	0.850	0.860				
後退	3.768	4.091	3.768	2.222	2.393	2.393	2.222
減速比	4.556	4.556	3.909	4.300	3.909	4.556	4.778

ステアリング・サスペンション・主ブレーキ

ステアリング		3.0GT TURBO	GT TWIN TURBO	GT	G	S
ステアリング		パワーアシスト付ラック&ヒニオン	パワーアシスト付ラック&ヒニオン	パワーアシスト付ラック&ヒニオン	パワーアシスト付ラック&ヒニオン	パワーアシスト付ラック&ヒニオン
サスペンション	前	ダブルウィッシュボーン式コイルスプリング	ダブルウィッシュボーン式コイルスプリング	ダブルウィッシュボーン式コイルスプリング	ダブルウィッシュボーン式コイルスプリング	ダブルウィッシュボーン式コイルスプリング
	後	ダブルウィッシュボーン式コイルスプリング	ダブルウィッシュボーン式コイルスプリング	ダブルウィッシュボーン式コイルスプリング	ダブルウィッシュボーン式コイルスプリング	ダブルウィッシュボーン式コイルスプリング
ブレーキ	前	ベンチレーテッドディスク	ベンチレーテッドディスク	ベンチレーテッドディスク	ベンチレーテッドディスク	ベンチレーテッドディスク
	後	ベンチレーテッドディスク	ベンチレーテッドディスク	ベンチレーテッドディスク	ディスク	ディスク