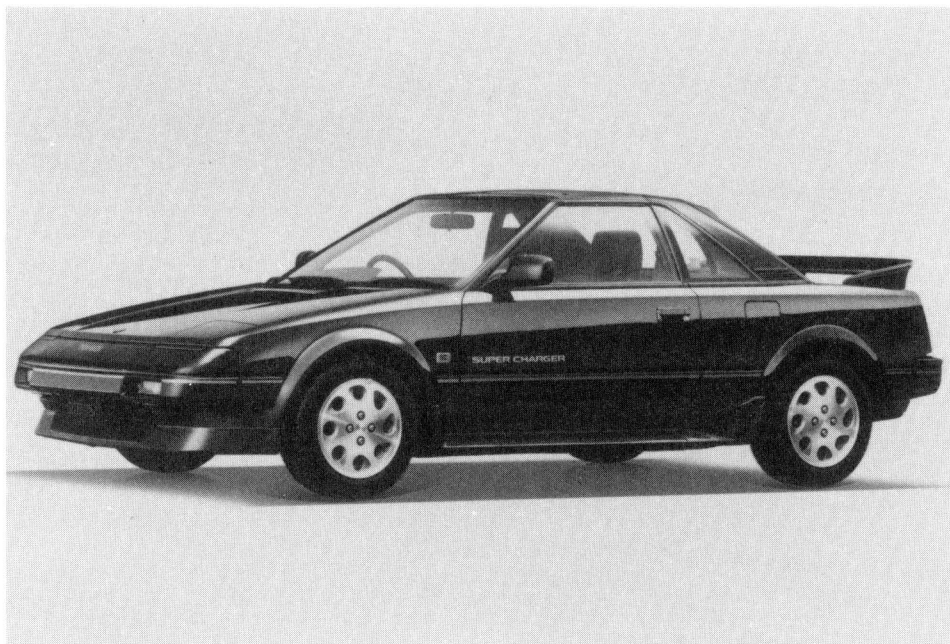


トヨタ、スポーティパーソナルカー 「トヨタMR2」を一部改良

トヨタ自動車㈱は、スポーティパーソナルカー「トヨタMR2」を一部改良し、8月31日から全国のトヨタオート店およびトヨタビスタ店で一齐に発売した。

「トヨタMR2」は、わが国初のミッドシップカーとして、昭和59年6月に発売されて以来、ミッドシップ方式ならではの操縦性・走行安定性に加え、乗り心地、静粛性にも優れたスポーティパーソナルカーとして、国内外から高い評価を得ている。

今回の一部改良では、Tバールーフ仕様車のルーフガラスに金属性薄膜を焼付け処理したハーフミラータイプを採用し、よりスタイリッシュな意匠とするとともに、可視光線透過率を5%程度に押さえることにより、エアコンの冷却効率を向上させている。



トヨタMR2 Gリミテッド スーパーチャージャー ハーフミラーTバールーフ仕様車 (E-AW11-WJMOR) '88.8

また、リヤスポイラーに発光ダイオード（LED）を使ったLEDスリットビームストップランプを組込み、制動時の後続車からの視認性を向上、同時にリヤスタイルを一層スポーティにしている。

さらに、ブロンズティンテッドガラス、電動格納式カラードドアミラーなどの豪華装備を一部車種に採用したほか、全車、シートおよびドアトリム表皮を高級化するなど、一段と商品力を向上させている。

なお、新型「トヨタMR2」の当面の月販目標は500台を予定している。

標準価格は次のとおり。

◎ 標準価格一覧表

(応急用タイヤ・標準工具一式付、単位：千円)

車名	エンジン	ルーフ形状	グレード	東京	名古屋	大阪
トヨタ MR2	1.5ℓ 3A-LU型	標準ルーフ	S	1,447	1,442	1,447
	1.6ℓ ツインカム 4A-GE LU型	標準ルーフ	G	1,693	1,688	1,693
			Gリミテッド	1,939	1,934	1,939
		ハーフミラー Tパールーフ	G	1,853	1,848	1,853
			Gリミテッド	2,099	2,094	2,099
	1.6ℓ スーパーチャージャー 付ツインカム 4A-GZE型	標準ルーフ	G	1,883	1,878	1,883
			Gリミテッド	2,129	2,124	2,129
			Gリミテッド (ADパッケージ装着車)	2,149	2,144	2,149
		ハーフミラー Tパールーフ	G	2,043	2,038	2,043
			Gリミテッド	2,289	2,284	2,289
			Gリミテッド (ADパッケージ装着車)	2,309	2,304	2,309

◎写真添付

注) ・価格は全て5速マニュアル車。

- ・2ウェイOD付4速フルオートマチック車は5速マニュアル車に比べ79千円高。
- ・ECT-S車は5速マニュアル車に比べ99千円高。