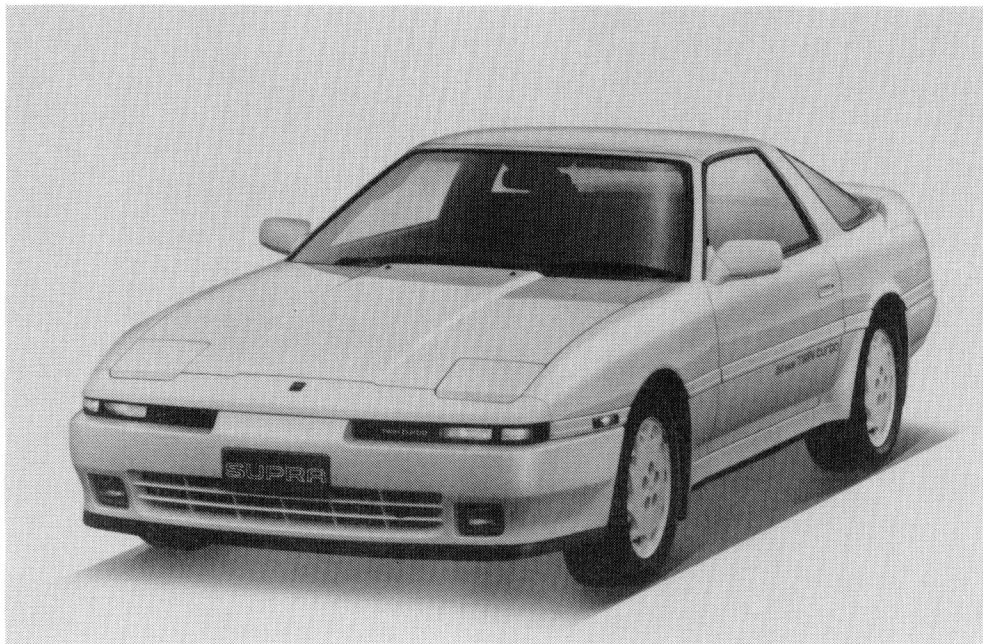


トヨタ、スープラに 2 車種を追加

- 3.0ℓ 車に「3.0GT ターボS」を
- 2.0ℓ 車の「2.0GT ツインターボ」にワイドボディ仕様を追加 —
- 同時にシリーズ全体の仕様を一部変更 —

トヨタ自動車㈱は、ハイパフォーマンススペシャルティカー スープラ「3.0GT ターボ」に「3.0GT ターボS」を、「2.0GT ツインターボ」にワイドボディ仕様を追加するとともに、シリーズ全体の仕様を一部変更し、8月1日より全国のカラーラ店を通じて一斉に発売した。

スープラは昭和61年の発売以来、卓越した走行性能とスポーティ感覚あふれるスタイルを備えたスペシャルティカーとして高い評価を得ている。



スープラ エアロトップ 2.0GT ツインターボワイドボディ〈ホワイトパッケージ仕様車〉(E-GA70H-BJPVZ) '89.8
LEDスリットビームストップランプ付リヤスポイラーはオプション。フロントスポイラーは販売店装着オプション。

今回発売したスーブラ「3.0GTターボS」は、普通乗用車市場の拡大に対応して3.0ℓ車に新たに追加設定したもので、従来からご好評をいただいている「3.0GTターボリミテッド」「3.0GTターボ」に比べ、お求めやすい価格にしたのが特長である。また、1G-GTE型エンジン(1,988cc)搭載の「2.0GTツインターボ」には、3.0ℓ車と共通のワイドボディーを備えた仕様を追加設定して3.0ℓ車、2.0ℓ車とも車種体系を一段と充実させた。

さらに、シリーズ全体について、ボディーカラーなど、外観・仕様の一部を変更して、スポーティ感と高級感を一段と向上させた。

スーブラの当面の月販目標台数は2,000台を予定している。

主な特長、メーカー希望小売価格は次のとおりである。

◎ 「3.0GTターボS」の主な特長

▷最高出力240馬力の7M-GTE型エンジンを搭載するとともに、足まわりには4輪ダブルウィッシュボーンサスペンション、225/50 R16 92V タイヤを採用するなど、卓越した動力性能と優れた操縦性・走行安定性を確保している。

	排気量 (cc)	最高出力 (ps / rpm) (ネット値)	最大トルク (kg・m/rpm)	10モード燃費 (km/ℓ)	使用燃料
7M-GTE ^U (5M/T車)	2,954	240 / 5,600	35.0 / 3,200	8.3	無鉛プレミアム ガソリン

▷本革ステアリングホイール、LEDスリットビーム ストップランプ付リヤスポイラー、サウンドフレーバ付オーディオシステム(6スピーカー)などの高級装備を採用した。

▷5速マニュアル車で、295万9千円(東京地区メーカー希望小売価格)と3.0ℓターボ車としてはお求めやすい価格とした。

◎ 「2.0GTツインターボ」ワイドボディー仕様の主な特長

▷「2.0GTツインターボ」に、車両全幅が1,745mmと標準ボディーより55mm広いワイドボディー仕様を設定し、重厚感あふれるスタイルとした。

▷「2.0GTツインターボ」ワイドボディー仕様車は登録上は3ナンバー車となるが、本年4月に税制上のボディーサイズ区分が廃止されたため、自動車税は5ナンバーの「2.0GTツインターボ」と同額である。

◎ シリーズ全体の主な仕様変更

▷ボディーカラー全6色中3色を新色に変更した。

- ・「スーパーホワイトⅢ」に変えて、より鮮やかな白色「スーパーホワイトⅣ」を採用した。
- ・「グレーメタリック」に変えて、明るい色調の「ブルーイッシュグレーメタリック」を採用した。
- ・「ブルーマイカ」に変えて、より輝きを増した「ダークブルーマイカメタリック」を採用した。

▷3ナンバー車全車にオートエアコンを標準設定した。

◎ 主要車種メーカー希望小売価格（消費税は含まず）

〔応急用タイヤ（3ℓ車は標準タイヤ）・標準工具一式付、単位：千円〕

グレード	エンジン	ミッション	ボディー	東京	名古屋	大阪
G	1G-FE (2.0 24バルブ)	4 A/T	標準	2,054	2,049	2,054
2.0GT	1G-GE (2.0 ツインカム24)	ECT-S		2,247	2,242	2,247
2.0GT ツインターボ E仕様	1G-GTE (2.0 ツインカム24 ツインターボ)		2,504	2,499	2,504	
			2,723	2,718	2,723	
3.0GT ターボ ターボS ターボリミテッド	7M-GTE (3.0 ツインカム24 ターボ)		2,885	2,880	2,885	
			3,285	3,280	3,285	
			3,052	3,047	3,052	
			3,410	3,405	3,410	
			ワイド			

* エアロトップ車（Gグレードを除く）は154千円高。

5M/T車（Gグレードを除く）は93千円安。

Gグレードの5M/T車は75千円安。

以上