

平成3年8月1日
No. 18

トヨタ、スープラを一部改良

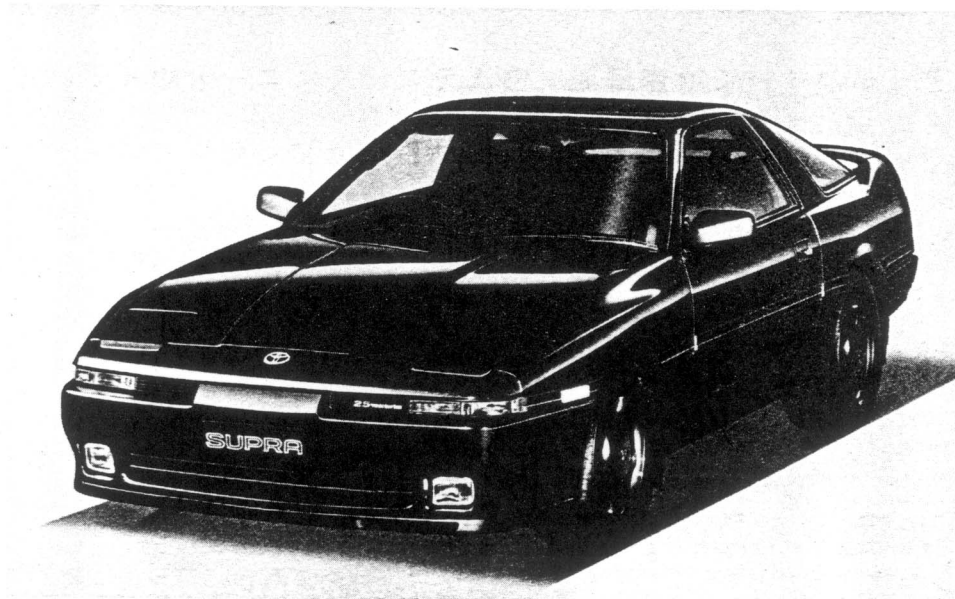
— 安全装備も充実 —

トヨタ自動車㈱は、高性能スペシャルティカー スープラを一部改良し、8月1日より全国のカローラ店で一斉に発売した。

今回の改良では、外板色に新たに3色を加えた他、スープラ・スーパーライブサウンドシステムを新たにオプション設定するなど内外装の充実を図っている。

さらに、リヤ3点式シートベルト、サイドドアビームを全車に標準装備としたことをはじめ、運転席用SRSエアバックのオプション設定を全グレードに拡大するなど安全装備の設定を拡充し、スペシャルティカーとしての完成度をさらに高める内容としている。

新型スープラの月販目標台数は、1,200台を予定している。



スープラ 2.5 GT ツインターボ R (E-JZA70-BLMQZ)
スープラ・スーパーライブサウンドシステムはオプション

なお、改良点は次のとおり。

1. 外板・内装色の変更および装備の充実

- ▷外板色にスーパーレッドⅡ、ブルーイッシュグレーメタリック、ミディアムターコイズメタリックの3色を新たに加え、全7色構成とした。
- ▷グレー系内装色のシート地の色調をスポーティ感の高いダーク調に変更（オプションのレカロシートを除く）。
- ▷スーパーウーハーを含む9スピーカーと、総合最大出力170Wのパワーアンプで迫力あるサウンドを再生する“スープラ・スーパーライブサウンドシステム”を新設定した（2.0ℓワイドボデー・2.5ℓ全車にオプション）。
- ▷全グレードにオートエアコンを標準装備。

2. 安全装備の拡充

- ▷リヤ3点式シートベルトおよびサイドドアビームを全車に標準装備。
- ▷シートベルトの補助装置である、運転席用SRSエアバックのオプション設定を全グレードに拡大。
- ▷シートベルトウォーニングシステムを、運転者がシートベルトを装着するまでウォーニングランプが点灯し続けるタイプに変更。

◎ メーカー希望小売価格（消費税は含まず）

（応急用タイヤ、標準工具一式付、単位：千円）

	グレード	ボデー	エンジン	ミッション	東京	名古屋	大阪
ノーマル ルーフ	2.0GT	標準	1G-GE	5M/T	2,390	2,385	2,390
	2.0GT ツインターボ	標準	1G-GTE	5M/T	2,643	2,638	2,643
		ワイド	1G-GTE	5M/T	2,692	2,687	2,692
	エレクトロニクス仕様	ワイド	1G-GTE	5M/T	2,854	2,849	2,854
	2.5GT ツインターボ	ワイド	1JZ-GTE	5M/T	3,070	3,065	3,070
	2.5GT ツインターボR	ワイド	1JZ-GTE	5M/T	3,289	3,284	3,289
	2.5GT ツインターボ リミテッド	ワイド	1JZ-GTE	5M/T	3,549	3,544	3,549
エアロ トップ	2.0GT ツインターボ	ワイド	1G-GTE	5M/T	2,846	2,841	2,846
	エレクトロニクス仕様	ワイド	1G-GTE	5M/T	3,008	3,003	3,008
	2.5GT ツインターボ	ワイド	1JZ-GTE	5M/T	3,224	3,219	3,224
	2.5GT ツインターボ リミテッド	ワイド	1JZ-GTE	5M/T	3,703	3,698	3,703

◎添付写真
（除くオプション）

* ECT-S車は、5速マニュアルミッション車に比べ93千円高。