

トヨタ、MR2をマイナーチェンジ

トヨタ自動車(株)は、ミッドシップスポーツカーMR2をマイナーチェンジし、12月9日より全国のトヨタオート店、トヨタビスタ店を通じて一斉に発売した。

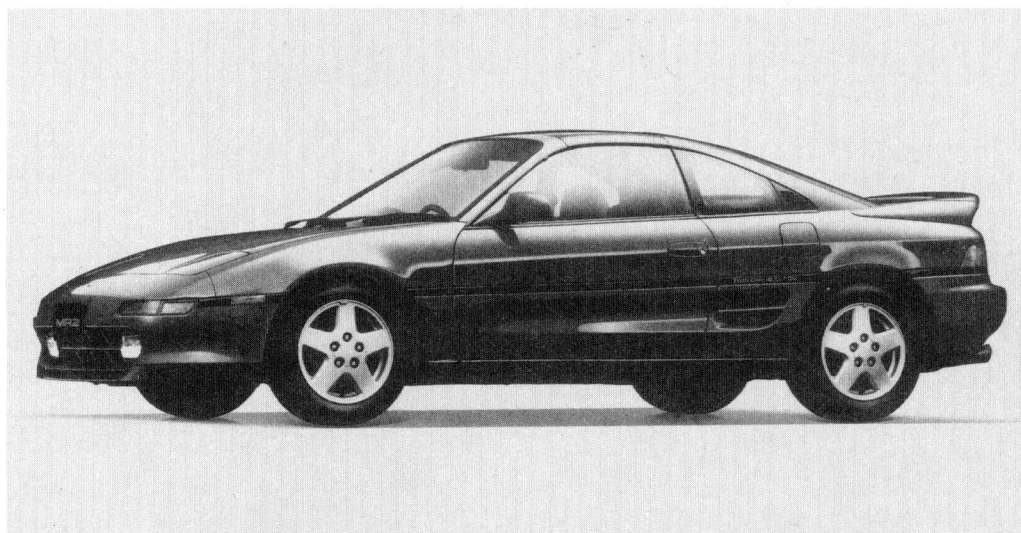
MR2は平成元年10月のフルモデルチェンジ以来、高品質な内外装、鮮烈な動力性能を持つ本格ミッドシップカーとして、お客様から高い評価を得ている。

今回のマイナーチェンジでは、サスペンションをはじめ、ステアリング、ブレーキ、タイヤなどを改良し、一段と洗練された足廻り性能の実現を図った。

装備面では、SRSエアバッグ、トラクションコントロールやサイドドアビームの新採用など安全装備を充実させるとともに、好評をいただいているMR2スーパーライブサウンドシステムの機能を充実させるなど、快適さを一段と向上させている。

外形スタイル、インテリアについては、フロントスポイラー、リヤガーニッシュ、本革巻きステアリングホイール、シフトレバーノブの意匠変更やレカロ社(ドイツ)製スポーツシート、モモ社(イタリア)製ステアリングホイールの採用により、一層スポーティな感覚のものとしている。

また、新たに“GT-S”グレードを新設定し、バリエーションを充実させている。主な特長、販売概要は次のとおり。



トヨタ MR2 GT Tバーーフ仕様車 (E-SW20-AJMZZ)

【主な特長】

1. より洗練された走行感覚の実現

(1) 操縦性・走行安定性

サスペンションは各構成部品ならびにその配置を見直し、一段と洗練された走行感覚を実現。

さらに、GT系にはビスカスカップリングLSDおよびビルシュタイン社（ドイツ）製のショックアブソーバーを標準装備し、より高い操縦性・走行安定性と優れた乗り心地を実現。さらに、トラクションコントロール（GTにオプション、GT-Sに4輪ABSとセットでオプション設定）を採用し、滑りやすい路面などでの走行安定性を確保。

ステアリングはギアボックスの改良などにより、操舵感覚を向上。

また、タイヤはホイール径を15インチに大型化するとともに、フロントに195/55R15 83V、リヤに225/50R15 91Vを採用、一層余裕のあるグリップ性能を実現。

(2) ブレーキ性能

ディスクローターを15インチホイールサイズに大型化し、一層安定した制動性能と高い剛性を実現。

(3) 操作性

GT系のトランスミッションへのマルチコーンシンクロの採用は、より軽快で確実なシフト感覚を実現し、シフトレバーノブの形状変更やシフトストローク、クラッチペダルストロークの短縮化は、よりスポーティなシフト操作を実現。

また、ステアリングホイールはスポーク位置を変更するとともに理想的な太さのグリップを採用し、握り易さと操作感覚を向上。

さらに、Gリミテッド以上のグレードにモモ社（イタリア）製ステアリングホイール、シフトレバーノブとレカロ社（ドイツ）製スポーツシートをセットでオプション設定。

2. 快適性向上

エンジンノイズに対して遮音、制振の面から改良を施し、室内の静粛性を向上。

従来から好評のスーパー ライブ サウンド システムについては、ツイーター、スコーカーのサイズアップ、ウーハーの追加等により大幅な音質向上を実現。

さらに、4モードのDSP（デジタル シグナル プロセッサー）をオプション設定し、臨場感あふれる音場空間を創出。

3. 安全装備の充実

従来の安全装備に加えて、ビスカスカップリングLSDをGT系に標準装備、トラクションコントロールをGT系にオプション設定し、予防安全性能を一層向上。

さらに、シートベルトの補助装置である運転席用SRSエアバッグを全車オプション設定、サイドドアビーム、シートベルト非装着警告灯を全車標準装備し、衝突安全装備を充実。

4. 外装の一部変更およびGT-Sグレードの新設

フロントのスポイラーを大型化し、ダウンフォースを増加させるとともに、よりスポーティなデザイン感覚を表現。また、新たにデザインされた15インチのアルミホイールは「走り」と「力強さ」をイメージし、カラー化されたサイドプロテクションモールや新意匠のリヤガーニッシュが一段と洗練されたスタイリングを創出。

同時に外板色に新色5色を含む7色を設定し、クリア感、軽快感を演出。

さらに、GTのベーシック スポーティ グレードとして新たにGT-Sグレードを新設。従来のGTグレードとの仕様の違いは以下のとおり。

	G T	G T - S
4 輪 A B S	有 り	*無 し
シ ー ト 材 質	エクセーヌ・本革	フルファブリック
オ ー デ ィ オ	MR 2 スーパーライブ サウンドシステム (8スピーカー)	ラジオ本体レス (6スピーカー)
ア ン テ ナ	ダイバシティアンテナ	リヤオートアンテナのみ
ド ア ミ ラ ー	電 動 格 納 式	電 動 式
フ ロ ン ト ガ ラ ス	ティンテッド付ブロンズ	ブ ロ ン ズ

* 4 輪 A B S は、トラクションコントロールとセットでオプション選択可。

【販売概要】

1. 販 売 店 全国のトヨタオート店
 トヨタビスタ店
2. 月販目標台数 1,000台
3. 店頭発表会 1月11日(土)、12日(日)

◎メーカー希望小売価格（消費税は含まず）

（応急用タイヤ、標準工具一式付、単位：千円）

グレード	エンジン	トランスミッション	ルーフ形状	東京	名古屋	大阪
GT	3S-GTE (2.0ℓ ツインカムターボ)	5M/T	標準ルーフ	2,842	2,837	2,842
			Tバールーフ	2,982	2,977	2,982
GT-S	3S-GTE (2.0ℓ ツインカムターボ)	5M/T	標準ルーフ	2,505	2,500	2,505
			Tバールーフ	2,645	2,640	2,645
G-Limited	3S-GE (2.0ℓ ツインカム)	5M/T	標準ルーフ	2,279	2,274	2,279
			Tバールーフ	2,419	2,414	2,419
		ECT-S	標準ルーフ	2,372	2,367	2,372
			Tバールーフ	2,512	2,507	2,512
G	3S-GE (2.0ℓ ツインカム)	5M/T	標準ルーフ	1,964	1,959	1,964
			Tバールーフ	2,104	2,099	2,104
		ECT-S	標準ルーフ	2,057	2,052	2,057
			Tバールーフ	2,197	2,192	2,197

◎

◎：掲載写真

以上